

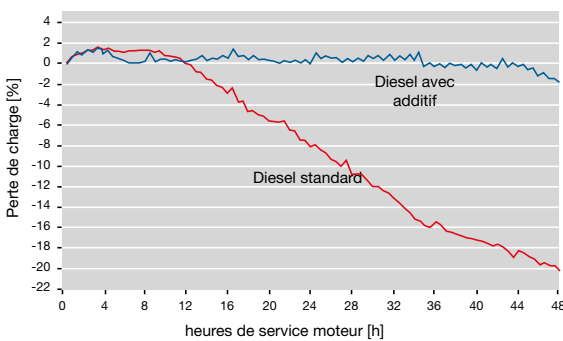
Origine DEUTZ Additifs



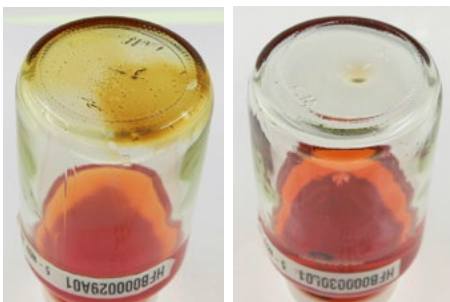
Additif d'origine DEUTZ



CEC DW-10 test d'encrassement des injecteurs avec diesel B10 dans des véhicules de tourisme



Tests de dépôt – gazole B10 porté à 50 °C pendant 3 mois



Gazole standard

Gazole standard + additif

L'utilisation de produits d'addition non autorisés peut entraîner des problèmes dus aux dépôts, à la corrosion ainsi qu'à l'engorgement du filtre, jusqu'à provoquer une panne des systèmes de retraitement des gaz d'échappement. DEUTZ recommande de répéter l'application sous forme de nettoyage sous pression dans le cadre des intervalles de maintenance de 500 h, et toujours en combinaison avec une vidange complète de l'huile de lubrification. À ajouter toujours concentré à 50 % comme protection préventive et pour la stabilisation du gazole.

La mise en œuvre des réglementations renforcées sur les gaz d'échappement se complique du fait des différentes qualités de gazole proposées dans le monde entier. Il existe actuellement de grandes différences, par ex. pour le biogazole qui peut être composé de différentes matières premières telles que le colza, l'huile de palme ou le soja. Le problème est que les parts de biogazole que l'on trouve dans le carburant s'oxydent (« vieillissent ») et forment des dépôts qui peuvent entraîner le « blocage » du système d'injection, en particulier sur les systèmes Common Rail modernes.

L'additif pour carburant de qualité supérieure DEUTZ Clean-Diesel InSyPro® à double effet agit ainsi de deux manières différentes :

Effet de nettoyage « Clean-Up »

Recommandé lors de la vidange d'huile et du changement de filtre à 500 h

- ✓ Dissout les dépôts dans les composants d'injection
- ✓ Normalise la densité de fumée élevée due aux dépôts
- ✓ Réduit la consommation de carburant tout en maintenant la puissance du moteur

Stabilisation du carburant « Keep Clean »

Recommandée pour une utilisation en mode standby et pour les immobilisations prolongées

- ✓ Augmente la durée de stockage des gazoles et évite les dépôts
- ✓ Réduit l'encrassement et l'obstruction du filtre
- ✓ Garantit un démarrage sûr du moteur après de longs arrêts de fonctionnement

Référence	Récipient
0101 7967	Bidon de 1 l
0101 7968	Bidon de 5 l
0101 7969	Bidon de 0,25 l



DEUTZ SERVICE
Life Time Support

international :

DEUTZ AG

Ottostr. 1
51149 Köln, Allemagne
Tél. : +49 (0) 221 822-0
Fax : +49 (0) 221 822-3525
E-mail : info@deutz.com
www.deutz.com

DEUTZ Corporation

3883 Steve Reynolds Blvd.
Norcross, GA 30093, USA
Tél. : +1 770 564 7100
Fax : +1 770 564 7222
E-mail : engines@deutzusa.com
www.deutzusa.com

DEUTZ Asia-Pacific (Pte) Ltd.

10 Gul Crescent
Singapore 629523
Tél. : +65 66 72 7800
Fax : +65 62 64 1779 / 62 65 3007
E-mail : dap@deutz.com
www.deutz.com.sg

DEUTZ France S.A.

115, Rue du Fossé Blanc
92230 GENNEVILLIERS,
France
www.deutz.fr

DEUTZ (Beijing) Engine Co., Ltd.

1102 CITIC Building
19, Jian Wai Dajie
Beijing 100004, China
Tél. : +86 10 65 25 41 86
Fax : +86 10 65 12 00 42
E-mail : dbj@deutz.com.cn
www.deutz.com.cn

Deutz Australia Pty. Ltd

Unit 4, 13-15 Brough Street
Springvale, Vic, 3195, Australia
Tél. : +61 3 9549 8400
Fax : +61 3 9549 8490
E-mail : deutzoz@deutz.com
www.deutz.com.au